

Was ist das Kölner Handlungskonzept für FASD?

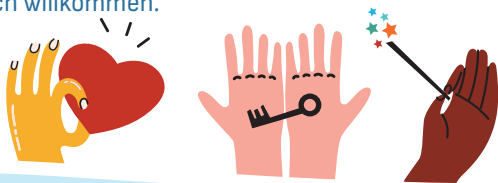
+

In dem Kölner Handlungskonzept für FASD hat sich Susanne Falke an heilpädagogischen Grundsätzen orientiert und damit das pädagogisch-therapeutischen Handlungskonzept* zum Umgang mit Menschen mit FASD von 2017 weiterentwickelt. Im Fokus stehen insbesondere die Folgen der neurologischen Schäden wie Wahrnehmungsverarbeitungsstörungen und Störungen der Exekutiven Funktionen, sowie ihre Auswirkungen auf den pädagogischen Umgang und das Zusammenleben in der Familie.

**(Vgl. Falke, S. / Stein, S.: „Ein Pflegekind mit FASD – und glücklich“, inzwischen 3. Auflage von 2021, Schulz-Kirchner-Verlag)*

FASD-Fachfamilie werden

Die Teilnehmenden lernen und arbeiten mit dem Kölner Handlungskonzept für FASD, erfahren neue Herangehensweisen und lernen passende Werkzeuge kennen und anwenden – und bieten somit ihren Kindern als qualifizierte FASD-Fachfamilie ein positives, entwicklungsförderndes Umfeld. Übrigens: Auch Angehörige sind herzlich willkommen.



← Mehr Informationen zu unserer Arbeit im Fachzentrum für Pflegekinder.
E-Mail zur Schulungsanmeldung:
ahrens@erziehungsbuero.de

+

Fachzentrum für Pflegekinder mit FASD Köln
Im Erziehungsbüro Rheinland gem. GmbH
Christophstr. 50-52 | 50670 Köln
www.erziehungsbuero.de
www.fasd-fz-koeln.de

FASD Fachfamilie werden...

*FASD durchdringen
und Räume für glückliches Leben schaffen*

- + Die Behinderung verstehen
- + Haltung entwickeln
- + Leben gestalten



Eine qualifizierte Eltern- und Angehörigen-Schulung nach dem Kölner Handlungskonzept für FASD von Susanne Falke

Erziehungsbüro
Rheinland



Fachzentrum für
Pflegekinder mit FASD
Köln



Schulungsinhalte



Die Betreuung und Erziehung eines Kindes mit FASD stellt Bezugspersonen und Hilfesystem vor hohe Anforderungen: Häufig zeigen Menschen mit FASD Verhaltensauffälligkeiten, mangelnde Impulskontrolle, kaum Bewusstsein für Regeln und soziales Miteinander. Auch kognitive Störungen können sich zeigen.

Diese und weitere Auffälligkeiten sind Folgen der pränatalen Alkoholschädigung und werden als Fetale Alkoholspektrumstörungen (FASD) zusammengefasst – eine weitreichende und oft unsichtbare Behinderung. Prägend sind insbesondere die hirnganischen und neurologischen Schädigungen des Zentralen Nervensystems, wodurch Entwicklung, Verhalten und Lernen beeinflusst sind.

Die Fortbildung zeigt Wege auf, wie mit einem Menschen mit FASD, Räume für ein glückliches Leben gestaltet werden können.

Hinweis: Bitte prüfen Sie eine Kostenerstattung bei Ihrem Kostenträger

+ Termine 2025

Die Schulung umfasst vier aufbauende Themenmodule
11. Januar + 01. Februar + 22. Februar + 15. März 2025
Jeweils von 10 – 14 Uhr

+ Kosten + Anmeldung

250 € pro Person, 350 € für Paare

Die Teilnahmegebühren werden vorab in Rechnung gestellt. Die Anmeldung bitte per Mail an Simone Ahrens
ahrens@erziehungsbuero.de

+ Ort

Fachzentrum für Pflegekinder mit FASD Köln
Im Erziehungsbüro Rheinland gem. GmbH
Christophstr. 50-52 | 50670 Köln

Programm

Das Schulungs-Programm besteht aus vier aufeinander aufbauenden Modulen.

11. Januar 2025

1 DAS FASD-ABC

Grundlagen und Einführung

- FASD erkennen – typische Verhaltensauffälligkeiten
- Wie Alkohol in der Schwangerschaft wirkt
- Komorbide und sekundäre Störungen
- FASD – eine Modediagnose? S3-Leitlinien, FASD-Spektrum und Verdacht auf FASD

1. Februar 2025

2 DAS KÖLNER HANDLUNGSKONZEPT FÜR FASD

Vom Reagieren zum Agieren

- Wahrnehmungsverarbeitung und Exekutive Funktionen
- Der Perspektivwechsel
- Die angemessene Haltung der Betreuungspersonen
- Das angepasste und unterstützende Umfeld
- Werkzeugkasten für den Alltag entwickeln und anwenden

22. Februar 2025

3 SOZIALRECHTLICHE GRUNDLAGEN

Hilfe und Entlastung für Bezugspersonen

- Feststellen der Behinderung FASD
- Leistungen der Pflegeversicherung
- Teilhabe und Leistungen der Eingliederungshilfe
- Zuständigkeiten und Unterstützung

15. März 2025

4 SELBSTFÜRSORGE

- Ressourcenstärkung für das Zusammenleben mit Kindern/Jugendlichen mit FASD
- Methoden des Stressabbaus und des Entspannungs- und Resilienztrainings
- Einfache Übungen



Schulungsteam



Susanne Falke

Initiatorin des Kölner Handlungskonzeptes für FASD, Heilpädagogische Fachberaterin und Erziehungsstellenberaterin, Marte Meo-Therapeutin, Initiatorin des Kölner FASD-Fachzentrums, Referentin für FASD und Pädagogik.

sfalke@fasd-fz-koeln



Matthias Falke

Dipl.-Theologe, Systemischer Berater (SG), Systemischer Supervisor i.A., Initiator und Mitbegründer des „Fachzentrums für Pflegekinder mit FASD, Köln, Fachberater für Erziehungsstellen, Pflegevater einer erwachsenen Pflege Tochter mit FASD.

falke@fasd-fz-koeln



Lydia Richter

Leiterin des Kölner FASD-Fachzentrums und Mitgründerin, Fachkraft für Inklusion, langjährige Erfahrung im Themenfeld Behinderung und Teilhabe, Erziehungsstelle einer Jugendlichen mit FASD.

richter@fasd-fz-koeln.de



Anne Görgen

Dipl. Sozialpädagogin, Leitung FASD-Arbeitskreis im FASD-Fachzentrum Köln, Sonderpädagogische Erziehungsstelle von zwei Jugendlichen mit FASD, Dozentin in der Erwachsenenbildung, u.a. Resilienz-, Stressbewältigungs- und Entspannungstraining.

anne-goergen@web.de